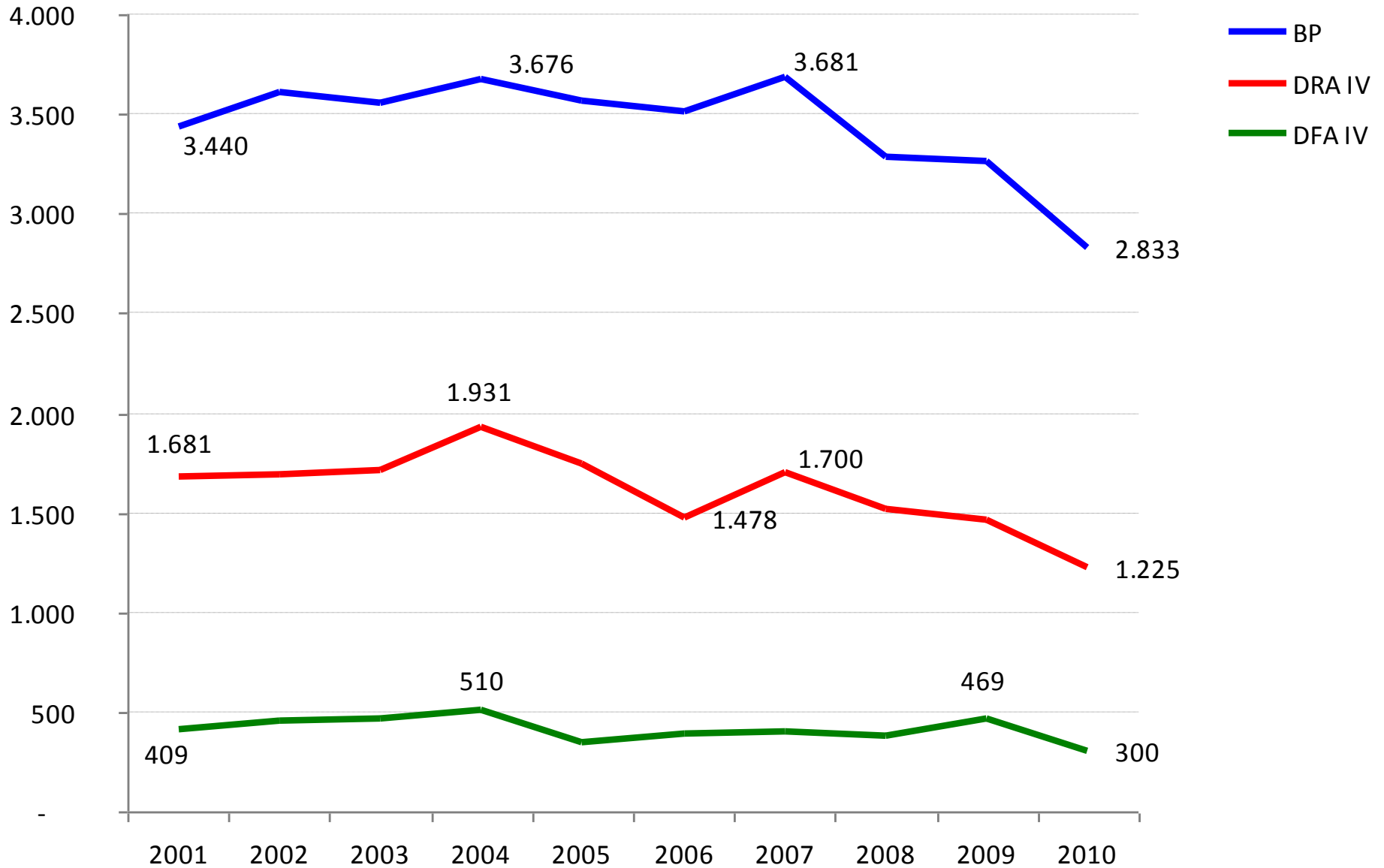
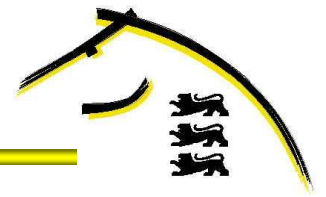


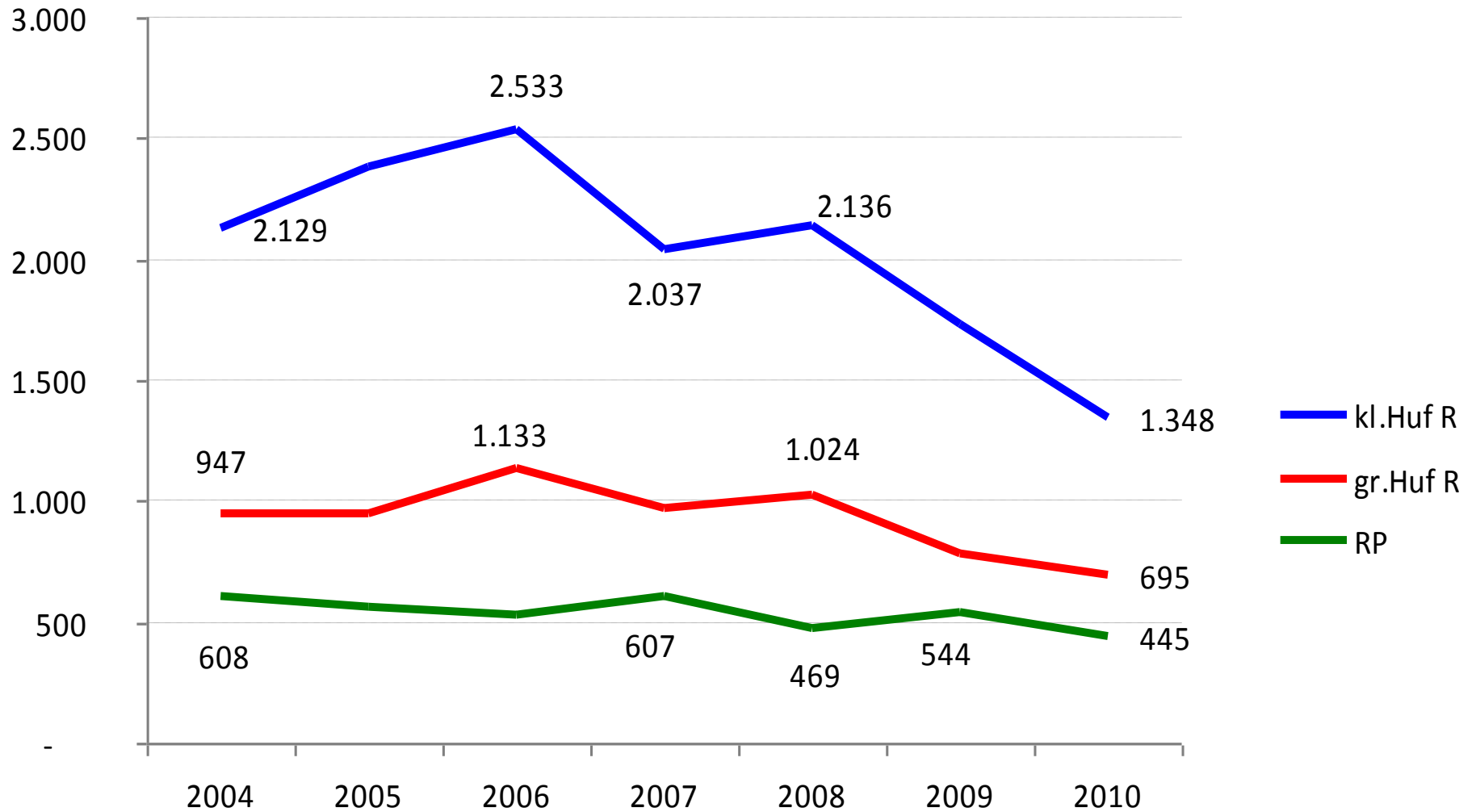
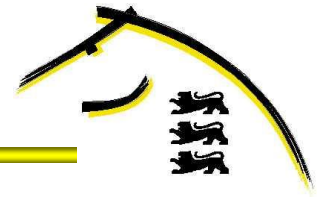
Abzeichen im Pferdesport

6. Juni 2011 in Bad Boll

Entwicklung Leistungsabzeichen



Entwicklung Motivationsabzeichen



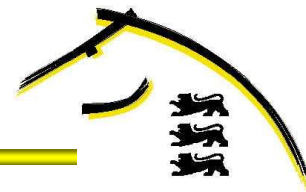


Motivationsabzeichen

Vereine und Betriebe

Leistungsabzeichen

Vereine und
FN-anerkannte
Reitschulen



Motivationsabzeichen

Kinder und
Jugendliche

Großes Hufeisen
R/Vo

Kleines Hufeisen
R/Vo

Steckenpferd
R/Vo

Alle Alters-
gruppen

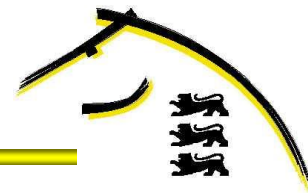
FN-
Sportabzeichen
Reiten

Hufeisen
Fahren

Western-
reiten

Hufeisen
Westernreiten

Basispass Pferdekunde (freiwillig)



Deutsche Abzeichen

DRA I

DFA I

DVA I

DRA II

WRA II

DFA II

DLA II

DVA II

DRA III

WRA III

DFA III

DLA III

DVA III

DRA IV

WRA IV

DFA IV

DLA IV

DVA IV

Basispass Pferdekunde



Abzeichen Geländefahren und -reiten

DiR 3

WaF 2

DiF 2

WaR 2

JaR 2

DiR 2

WaF 1

DiF 1

WaR 1

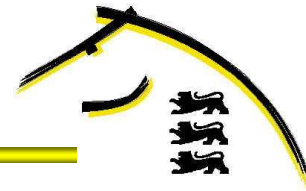
JaR 1

DiR 1

Deutscher Fahrpass

Deutscher Reitpass

Basispass Pferdekunde



Einschränkungen für Reiter

Stpf R/Vo	max. 16 Jahre
Kl.Hf R/Vo	max. 16 Jahre
Gr.Hf R/Vo	max. 18 Jahre
Komb.Hf R	max. 18 Jahre
WaR	mind. 12 Jahre
WaF	mind. 12 Jahre

IV und höher Vereinsmitgliedschaft



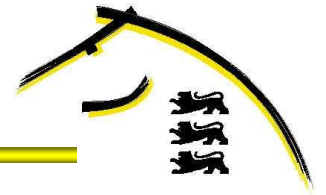
Einschränkungen für das Pferd

RP	4j.+älter, max. 2 Prüflinge
FP	4j.+älter, max. 4 Prüflinge
DRA	5j.+älter, max. 2 Prüflinge
DFA	4j.+älter, max. 4 Prüflinge
DFA I	5j.+älter, max. 1 Prüfling
DLA IV	5j.+älter, max. 3 Prüflinge
DLA III	5j.+älter, max. 2 Prüflinge
DVA	5j.+älter
MotAbz	max. 3 Prüflinge



Welche Richter/Prüfer brauche ich ??

- BP 2 Richter RP oder DL,SL oder FA oder VOE
(bei Gruppen von max. 10 TN genügt 1 Richter)
- DRA 2 Richter DM,SM muss vertreten sein
- DRA I D und DRA I S DS oder SMS
- DFA 2 Richter FS muss vertreten sein
- DVA 2 Richter VOE muss vertreten sein
- DLA 2 Richter DM oder FM oder VOE
- RP 2 Richter oder 1 Richter RP + 1 Prüfer Breitensport
- MotA 1 Richter oder Prüfer mind. Trainer C



Anmeldevorschriften

Spätestens 4 Wochen vor dem Termin mit Angabe

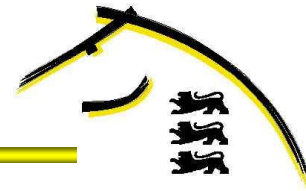
- des Datums
- des Prüfungsortes
- der Richter bzw. Prüfer
- des Ausbildungsleiters mit gültiger DOSB-Lizenz
oder Fortbildungsbestätigung der BVB



Was ist noch zu beachten ??

Nachweisbögen mit Geburtsdatum und Anschrift ausfüllen
(möglichst mit PC ausfüllen, Bögen stehen unter
Downloads auf www.pferdesport-bw.de)

Rücksendung innerhalb von 2 Wochen nach der Prüfung



Ihre Ansprechpartnerin

Martina Pfeiffer

Tel.: 07154 832811

Mail: pfeiffer@pferdesport-bw.de